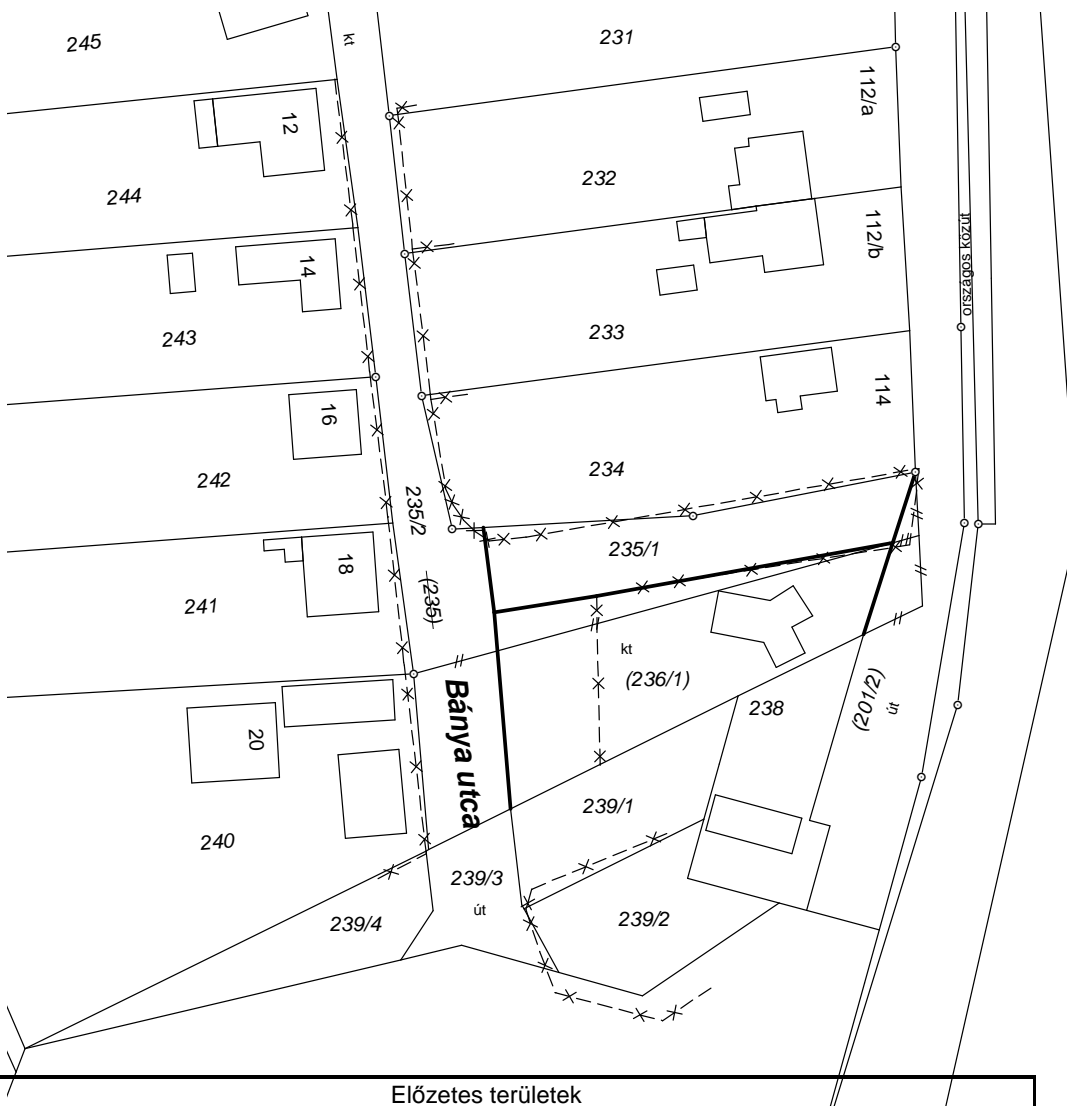


VÁZLAT

a 201/2, a 235 és a 236/1 helyrajzi számú földrészletek határrendezéséről
Méretarány: 1:1000



Előzetes területek							
Hrsz	Alrészlet		Min. ö.	Terület ha.m ²	AK	szolgalmi és egyéb jogok	megjegyzés
	jel	műv. ág					
1	8	9	10	11	12	13	14
201/2		kivett, közterület		0.6433	0.00		
235/1		kivett, közterület		0.0542	0.00		Bánya utca
235/2		kivett, közterület		0.1998	0.00		
236/1		kivett, közterület		0.0994	0.00	Vezetékjog, vízvezeték- szennyvízelvezetési szolgalmi jog	
Össz.:				0.9967	0.00		

Készítette: Veszprém, 2015. október 27.

Mészöly László
Készítő
Földmérő ig. száma:3888/2009